

COUTURE

PATTERNS

БЮСТГАЛЬТЕР

SAKURA

Сложность



Средняя



ВАЖНО!

Выкройки и инструкции к выкройкам Couture.patterns являются интеллектуальной собственностью Драчиловской Марины Константиновны и предназначены только для личного использования.

Запрещается передавать выкройки и инструкции к выкройкам Couture.patterns третьим лицам, использовать полученную информацию для включения в программу собственного обучения, размещать выкройки и инструкции в открытый доступ с использованием сети Интернет и прочих цифровых сетей,

В соответствии с Законом РБ Об авторском праве и смежных правах от 17 июля 2011г. №262-3 ст.55 несоблюдение указанных правил является **нарушением действующего законодательства в области авторского права и влечет ответственность нарушителя.** Незаконное использование или распространение будет преследоваться в соответствии с законодательством РБ: Кодекс РБ Об административных нарушениях от 06 января 2021г. №91-3 и Уголовный кодекс РБ от 09 июля 1999г. №275-3

ОПИСАНИЕ МОДЕЛИ

Бюстгальтер балконет Sakura выполнен из эластичной вышивки или кружева и эластичной сетки. Чашки мягкие с вертикальной вытачкой. Подгрудный каркас глубокий - [ТИП 15](#), выталкивает и приподнимает грудь вверх. Линия декольте достаточно открыта. Широкие бретели создают эффект открытого декольте, подчеркивая зону плеч и ключиц. Бретели регулируемые. Боковые пластины дают дополнительную стабильность стану. Передняя деталь пояса дублируется корсетной сеткой. Все срезы обработаны становой резинкой. Застежка бюстгальтера крючок-петля.



НЕОБХОДИМОЕ ОБОРУДОВАНИЕ И ПРИСПОСОБЛЕНИЯ

1. Швейная машина
2. Утюг с функцией подачи пара
3. Колодка круглая портновская для ВТО бюстгальтера
4. Гладильная доска

Так же понадобятся иглы портновские, клеевой маркер, тонкие булавки, портновский мел, ручка для ткани с термоисчезающими чернилами, дисковой нож (можно использовать обычные ножницы, но мы предлагаем использовать дисковой нож для наиболее точного среза), коврик для резки.

МАТЕРИАЛЫ ДЛЯ ПОШИВА (РАСХОД НА ВСЕ РАЗМЕРЫ)



Кружево эластичное - 1,5 м (в зависимости от рапорта рисунка) при ширине 20 см;



Сетка не эластичная корсетная (стабилизатор) - 20 см при ширине 1,4 м;



Бретель ширина 1 см / 2 см - 1,1 м (длина каждой бретели 45 см);



Резинка окантовочная ширина 1 см - 2 м;



Тоннельная лента ширина 1 см - 1м;



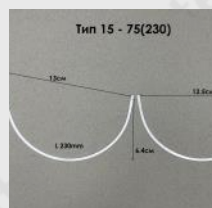
2 кольца, 2 регулятора ширина 1 см/2см (зависит от ширины бретели)



Застежка крючок-петля ширина 2,8см/3,8 см



Косточки боковые ширина 6мм, длиной до 12 см - 2 шт.



Каркас ТИП 15 (размер указан в выкройке)

Нитки швейные армированные (100-120 толщина) - 1шт. и/ или на петлитель нитка текстурированная (160-240 толщина) - 1 шт.;

Иглы super stretch 75/11 или stretch 75/11

КАК РАССЧИТАТЬ ДЛИНУ РЕЗИНКИ, КОТОРАЯ ВАМ НЕОБХОДИМА ДЛЯ ОБРАБОТКИ СРЕЗОВ.

Длина резинки = длина обрабатываемого среза

х процент посадки (коэффициент растяжения)

НАПРИМЕР: процент посадки 10%

длина обрабатываемого среза 30см

Длина резинки = 30 - 30 x 0,1 = 27см

В инструкции мы указываем процент посадки резинки для каждого обрабатываемого края изделия, поэтому высчитать длину резинки вам не составит труда.

АЛГОРИТМ НАСТРАЧИВАНИЯ РЕЗИНКИ

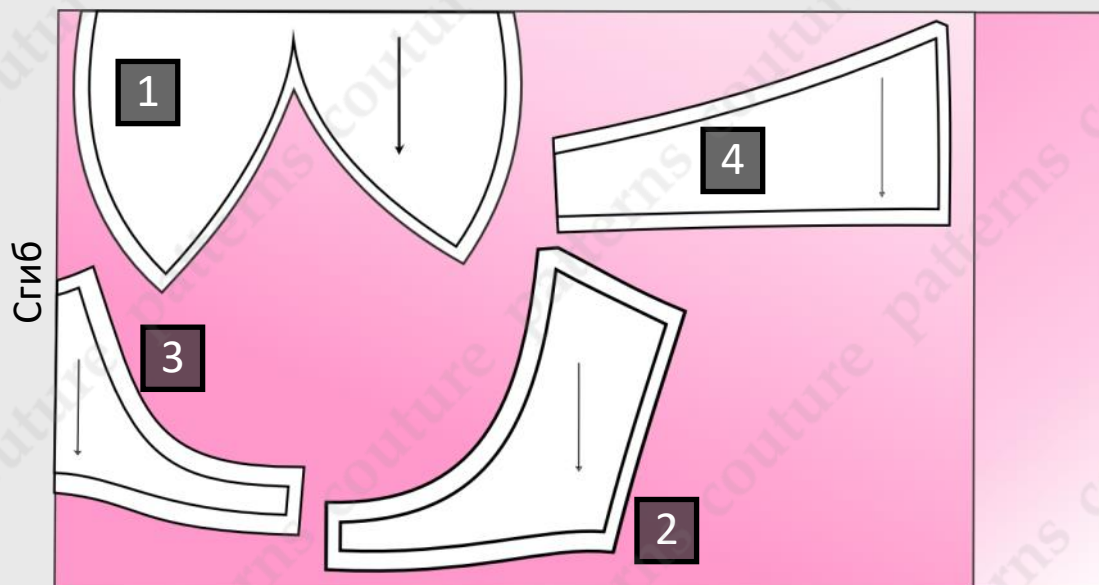
Мы не отрезаем необходимую длину резинки, так как с практикой пришло ощущение правильного натяжение резинки.

Вы можете высчитать и отрезать необходимую длину резинки, склоть ее по двум краям обрабатываемого среза и в процессе настрачивания на швейной машинке равномерно распределить по всей длине.

ВАЖНО! Помните о назначении резинок и применять там, где они должны применяться.

РАСКЛАДКА ДЕТАЛЕЙ КРОЯ ИЗ ЭЛАСТИЧНОГО КРУЖЕВА

Край (фестон) кружева

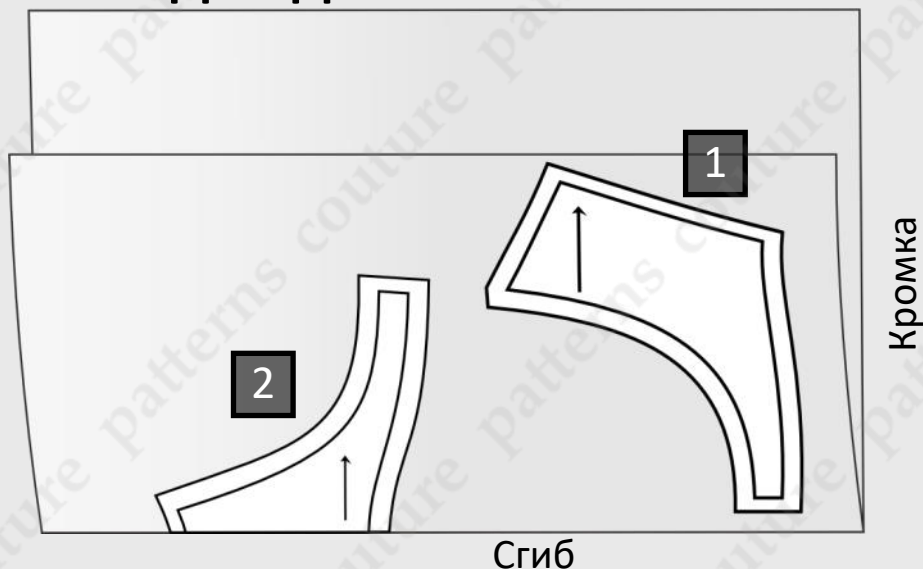


СПЕЦИФИКАЦИЯ ДЕТАЛЕЙ КРОЯ ИЗ КРУЖЕВА

1. Чашка - 2 детали;
2. Боковая деталь пояса - 2 детали;
3. Передняя деталь пояса - 1 деталь;
4. Задняя деталь пояса - 2 детали

*передняя деталь пояса можно кроить из эластичного кружева или эластичной сетки

РАСКЛАДКА ДЕТАЛЕЙ КРОЯ ИЗ НЕ ЭЛАСТИЧНОЙ СЕТКИ



СПЕЦИФИКАЦИЯ ДЕТАЛЕЙ КРОЯ ИЗ НЕ ЭЛАСТИЧНОЕ СЕТКИ

1. Боковая деталь пояса - 2 детали;
2. Передняя деталь пояса - 1 деталь;

ВАЖНО!

Все детали выкройки уже включают в себя припуски на обработку срезов. Ширина припусков по всем срезам указаны на самой выкройке.



С лицевой и изнаночной стороны бюстгальтера строчки должны быть точно параллельны друг другу.

